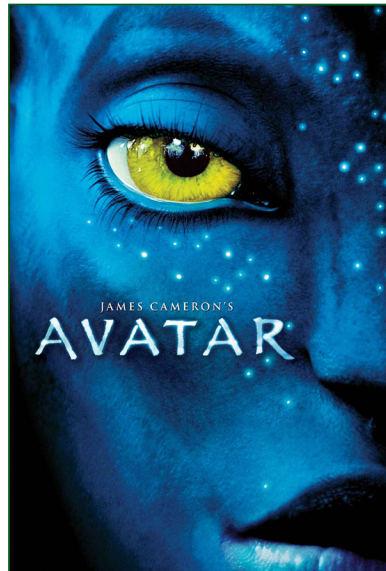


Avatar - Parallelen zur Wirklichkeit

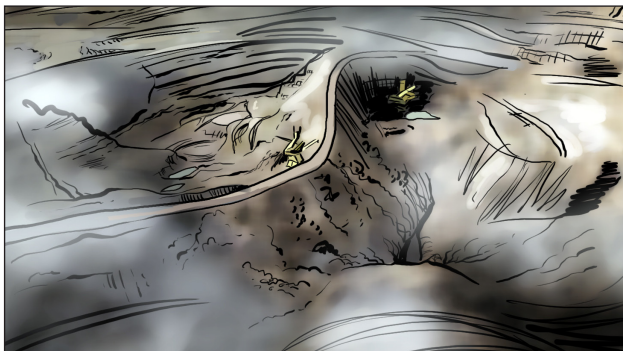
Diese Vergleichsbilder zur realen Welt stellen eine Diskussionsgrundlage dar. Anhand der Bilder und Zeichnungen können die Schüler nachvollziehen, wo die Inspirationen für den Film herkamen. Zusätzlich verdeutlichen diese Bilder die Aktualität des Filmes und werfen Fragen und Anregungen auf. Die Zeitenangaben helfen Ihnen, die einzelnen Szenen im Film schnell wiederzufinden.



Zu finden im Film bei 00:04:00



Straßenbau durch den Regenwald, Indonesien
© Konrad Wothe



Zu finden im Film bei 00:03:54



Goldmine, Neuseeland
© StormyDog

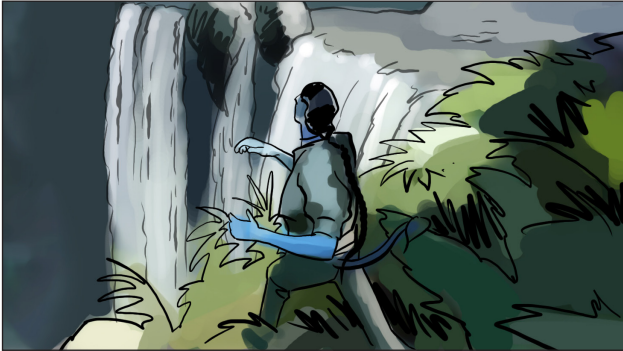


Zu finden im Film bei 00:23:19



Überständer in Südamerika
© Konrad Wothe

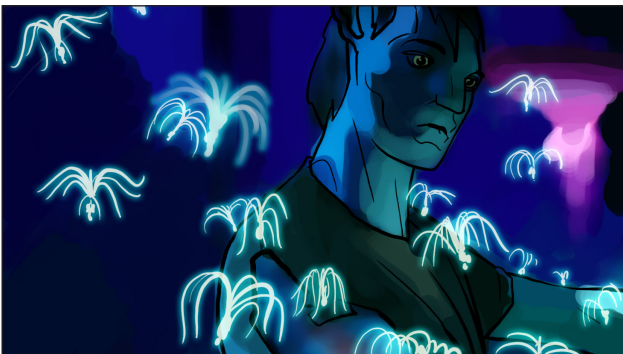
Avatar - Parallelen zur Wirklichkeit



Zu finden im Film bei 00:29:40



Iguazu-Wasserfälle, Brasilien und Argentinien
© Sebastian Jenal

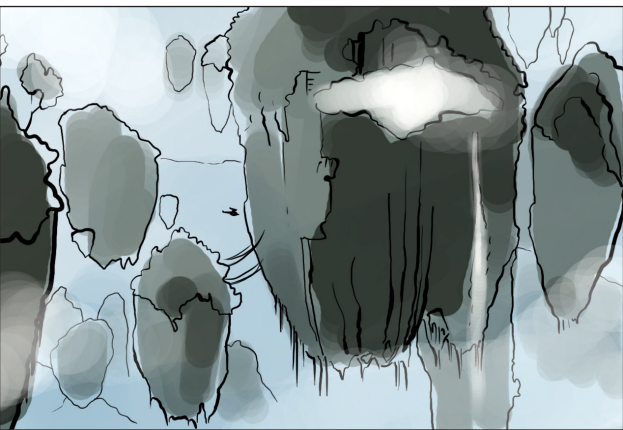


Zu finden im Film bei 00:39:36



© BS Thurner Hof

Ohrenqualle, Ozeane in den gemäßigten Breiten

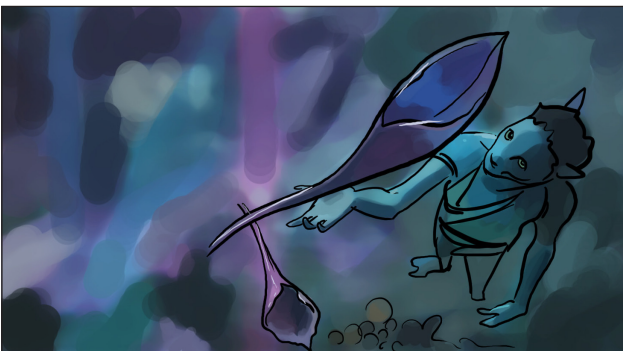


Zu finden im Film bei 00:53:54



© Arne Brückelheim

Huang Shan – Gebirge im Süden Chinas

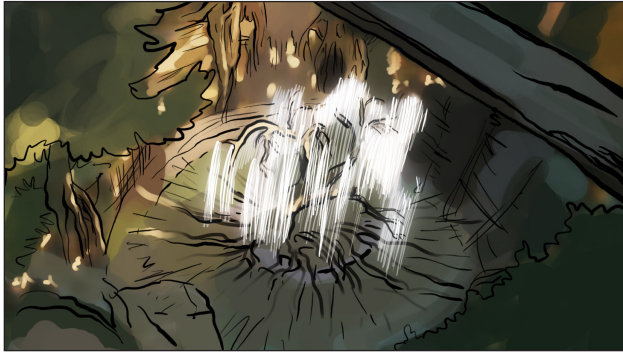


Zu finden im Film bei 01:01:21



Aronstab
© Botanischer Garten TU Darmstadt

Avatar - Parallelen zur Wirklichkeit



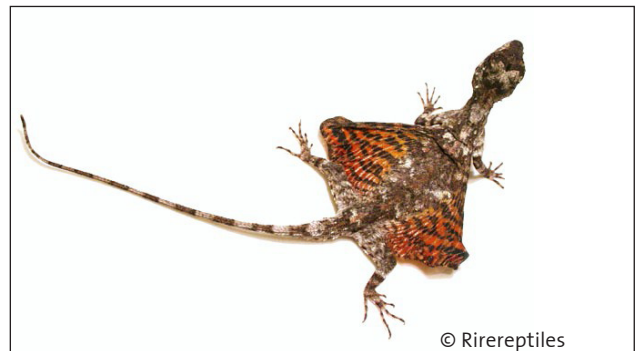
Zu finden im Film bei 01:11:41



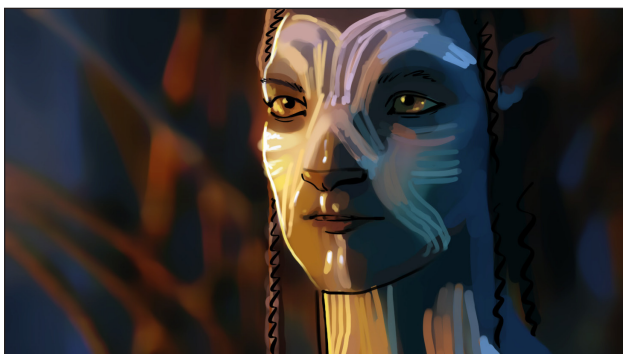
Bartflechten
© NatalieMaynor



Zu finden im Film bei 01:12:29



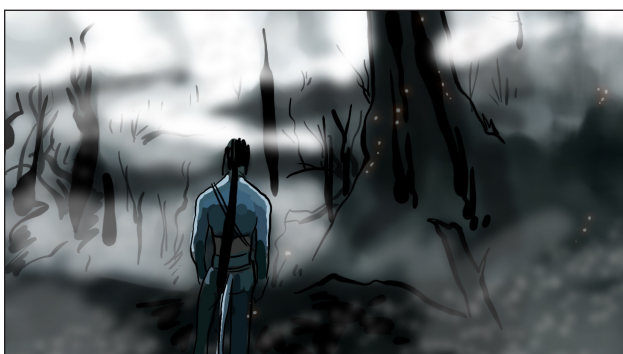
Flugdrache, Südostasien
© Rirereptiles



Zu finden im Film bei 01:17:24



Kichwafrau aus Ecuador
© Sebastian Jenal



Zu finden im Film bei 01:49:46



Brandgerodeter Regenwald, Südamerika
© Konrad Wothe